

UNIVERSIDADE FEDERAL DO PARANÁ
SA214 - INTRODUÇÃO A TEORIA GERAL DA ADMINISTRAÇÃO
PROVA BIMESTRAL 1º/2015 – PROFª MARYSTELA BARATTER
NOME DO ALUNO: _____

Observações:

A prova é individual e sem consulta.

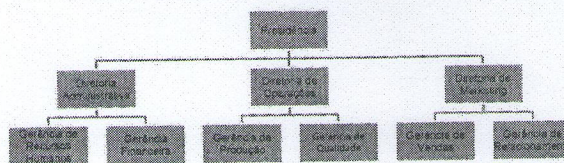
A prova é composta de 10 questões, sendo que as questões objetivas valem 1,0 cada e as questões dissertativas valem 2,0 cada.

A prova vale 10 pontos e representa 40% da nota do semestre.

(1) Ângela é microempreendedora, dona de uma pequena loja de alimentos naturais. Seu dia começa com (1) uma revisão das vendas do dia anterior, acompanhada pela verificação dos estoques dos produtos. Em seguida, a empreendedora (2) conversa com os vendedores e procura motivá-los a atingir suas metas em função dos índices de participação nos resultados. No período da tarde, ela geralmente (3) distribui tarefas aos dois funcionários do setor financeiro e ao funcionário responsável pelo almoxarifado. Ao final de cada semana, Ângela (4) faz uma revisão geral das metas da empresa e busca desenvolver estratégias de crescimento em conjunto com sua equipe. As atividades realizadas por Ângela ilustram os seguintes elementos do processo de administração, respectivamente:

- Direção, controle, planejamento e organização.
- Controle, direção, planejamento e organização.
- Controle, direção, organização e planejamento.
- Organização, direção, controle e planejamento.

(2) Qual o critério de departamentalização utilizado para agrupar as tarefas na organização cuja estrutura está representada no seguinte organograma:



- Híbrida
- Geográfica
- Simplex
- Funcional

(3) O que é estrutura organizacional e qual a sua finalidade?

(4) Explique o que é a especialização do trabalho no âmbito organizacional, e comente porque empresas adotam esta prática.

(5) Qual a diferença entre líder orientado para tarefas e o líder orientado para pessoas? Cite pelo menos duas características de cada estilo de liderança, apontando seus pontos positivos e negativos.

(6) O que é o Controle Organizacional e qual a sua importância para a eficiência da empresa? Cite e explique um exemplo de controle organizacional.